

# HOCKER UND STEHHILFEN

## *STOOLS AND SIT/STAND STOOLS*



**STEHT AUF SITZEN**  
*ENJOY SITTING*

**ORIGINAL**  
**STEIFENSAND**   
Vom Sitzen besessen.



## ◀ Der SH 500 für einen bewegten Tag

Durch Gewichtsverlagerung lässt sich die Neigung der Sitzfläche bis zu 5° steuern.

Der SH 500 ist in 2 Höhen erhältlich. In der Standardausstattung ist die Sitzhöhe von 400 mm – 545 mm einstellbar. Mit hoher Gasfeder kann die Sitzhöhe von 440 – 620 mm eingestellt werden. Er unterstützt sie durch stufenlose Einstellung in der gewünschten Arbeitshöhe.

### **The SH 500 for an active day**

*The inclination of the seat can be controlled by up to 5° by shifting your weight.*

*The SH 500 is available in 2 heights. The seat height can be adjusted from 400 mm – 545 mm as standard. A high gas spring allows the seat height to be adjusted from 440 – 620 mm. It supports you with infinite adjustment to the desired working height.*

# PERFEKT EINGESTELLT

Flexibel ist nicht nur die Sitzfläche. Auch in der Ausstattung können Sie den SH 500 auf Ihre Bedürfnisse abstimmen, damit er perfekt auf ihre Einsatzzwecke eingestellt ist. Eine Besonderheit ist die Höhenverstellung mittels Fußauslösung. Sie ermöglicht die Einstellung der Sitzhöhe ohne Handkontakt.

# PERFECTLY ADAPTED

*It's not just the seat that is flexible. You can also customise the features of the SH 500 to your needs so that it is perfectly adapted to your application. One special feature is the height adjustment by foot release. It allows the seat height to be adjusted without hand contact.*



## SH 500

### HB 0X90112

#### Hocker schwarz mit 3D-Sitzfläche Sitzhöhe von 400 mm – 545 mm verstellbar, Rollen für harten Boden

Stool, black with 3D seat,  
seat height adjustable from 400 mm – 545 mm,  
castors for hard floor



### HB 0X90123

#### Hocker grau mit 3D-Sitzfläche, Sitzhöhe von 400 mm – 545 mm verstellbar, Rollen für harten Boden

Stool, grey with 3D seat,  
seat height adjustable from 400 mm – 545 mm,  
castors for hard floor

### HB 0X90212

#### Hocker schwarz, hoch, mit 3D-Sitzfläche Sitzhöhe von 440 mm – 620 mm verstellbar, Rollen für harten Boden

Stool, black, high, with 3D seat,  
seat height adjustable from 440 mm – 620 mm,  
castors for hard floor



### HB 0X90223

#### Hocker grau, hoch, mit 3D-Sitzfläche Sitzhöhe von 440 mm – 620 mm verstellbar, Rollen für harten Boden

Stool, grey, high, with 3D seat,  
seat height adjustable from 440 mm – 620 mm,  
castors for hard floor

## SH 500 OPTIONEN / SH 500 OPTIONS

Farbauswahl Polsterstoff / Upholstery fabric



HB X1XXXXX  
schwarz / black



HB X2XXXXX  
grau / grey



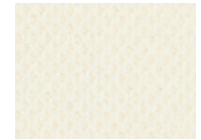
HB X3XXXXX  
blau / blue



HB X4XXXXX  
rot / red

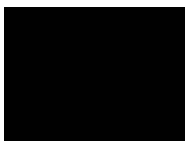


HB X5XXXXX  
grün / green



HB X6XXXXX  
weiß / white

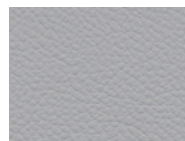
Farbauswahl Kunstleder / Synthetic leather



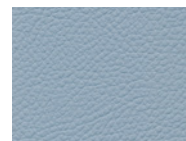
HB XCXXXXX  
schwarz / black



HB XDXXXXX  
weiß / white



HB XFXXXXX  
grau / grey



HB XEXXXXX  
eisblau / ice blue

## SPEZIAL FUßKREUZ / SPECIAL STARBASE



#### Spezial Fußkreuz mit Fußaus- lösung zur Sitzhöhenverstel- lung (500 mm – 640 mm)

Special starbase with foot release  
for seat height adjustment  
(500 mm – 640 mm)

Schwarz HB XX90X18  
Grau HB XX90X19

## LEHNE / BACKREST



#### Lehne, höhenverstellbar Backrest, height adjustable

HB 9X90XXX



## Steht auf Farbe: SH 400

Entdecken Sie unseren Steh-Sitzhocker mit innovativem 3D-Fußgestell. In drei Größen erhältlich, bietet er Komfort und Bewegungsfreiheit. Das moderne Design passt perfekt in jedes Büro oder Zuhause. Entdecken Sie Flexibilität und Ergonomie neu!

## Enjoy color: SH 400

Discover our high stool with innovative 3D base frame. Available in three sizes, it offers comfort and freedom of movement. The modern design fits perfectly in any office or home. Rediscover flexibility and ergonomics!

# DESIGN TRIFFT FARBE

Der SH 400 bietet anpassbare Farboptionen für Gestell und Sitzfläche. Innovatives Design für dynamische Arbeitsumgebungen. Komfort und Flexibilität in einem stilvollen Paket!

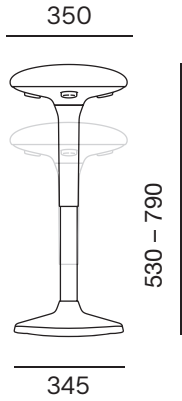
# DESIGN MEETS COLOR

The SH 400 offers customisable color options for the frame and seat. Innovative design for dynamic working environments. Comfort and flexibility in a stylish package!



# SH 400

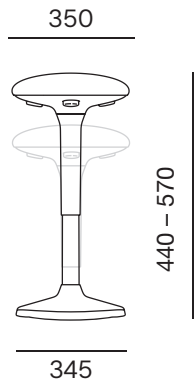
## High



High HI 0X903X0

**Hocker mit 3D-Fußgestell, Sitzhöhe von 530 mm - 790 mm verstellbar**  
 Stool with 3D base frame, seat height adjustable from 530 mm - 790 mm

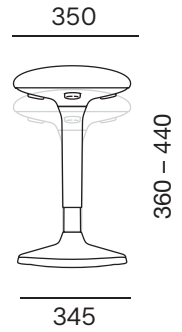
## Medium



Medium HI 0X902X0

**Hocker mit 3D-Fußgestell, Sitzhöhe von 440 mm - 570 mm verstellbar**  
 Stool with 3D base frame, seat height adjustable from 440 mm - 570 mm

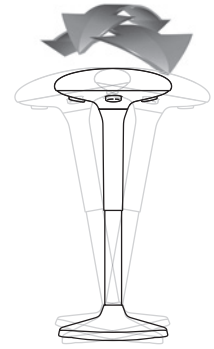
## Small



Small HI 0X901X0

**Hocker mit 3D-Fußgestell, Sitzhöhe von 360 mm - 440 mm verstellbar**  
 Stool with 3D base frame, seat height adjustable from 360 mm - 440 mm

## Swing



Seat rotation 360°

## SH 400 OPTIONEN / SH 400 OPTIONS

Gestellfarbe / Frame color

HI 0X90X**1**X  
 schwarz / black



HI 0X90X**3**X  
 navy / navy



HI 0X90X**4**X  
 coral / coral



HI 0X90X**6**X  
 weiß / white



HI 0X90X**7**X  
 gelb / yellow



Farbauswahl Polsterstoff / Upholstery fabric

HI X**1**XXXXX  
 schwarz / black



HI X**2**XXXXX  
 grau / grey



HI X**3**XXXXX  
 dunkelblau / dark blue



HI X**4**XXXXX  
 hellrot / light red



HI X**7**XXXXX  
 gelb / yellow





## ◀ **Der SH 300 stehend, sitzend, überzeugend**

Geschmeidige Bewegung, schlichtes Design, Eleganz, Funktionalität und hochwertige Komponenten machen den SH 300 zum idealen Partner für Ihre Arbeitsumgebung.

Dank seinem im Standfuß integrierten, mehrdimensionalen Bewegungs-Gelenk sorgt er für eine aktive 360°-Bewegungsfreiheit und trägt so zum gesunden Sitzen bei.

## **The SH 300 standing, sitting, impressing**

*Smooth movement, sleek design, elegance, functionality and high-quality components make the SH 300 the ideal partner for your working environment.*

*With its multi-dimensional movement joint integrated in the base, it ensures active 360° freedom of movement for healthy sitting.*

# FREIHEITS- BEWEGUNG

Sitzen oder stehen Sie bewegt und abwechslungsreich mit unserem formschönen sowie ergonomischen Steh-/Sitzhocker SH 300.

# FREEDOM OF MOVEMENT

*Sit or stand in a dynamic and varied way with our stylish and ergonomic SH 300 sit/stand stool.*



## SH 300



HD 0X90611

### Hocker schwarz mit 360° Bewegungsgelenk Sitzhöhe von 590 mm – 850 mm verstellbar

*Stool, black, with 360° swivel joint  
Seat height adjustable from 590 mm – 850 mm*



360°

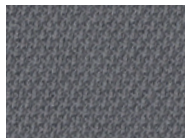
- Mit mehrdimensionalem Bewegungs-Gelenk für eine 360°-Bewegungsfreiheit
- Sitzhöhe 590 – 850 mm, stufenlos
- Sitzfläche Ø 30 cm
- Belastbar bis 130 kg
- Gewicht 6,4 kg
- Standfuß Ø 40 cm, Polyamid, glasfaserverstärkt, Konusaufnahme Aluminium poliert
- *With multi-dimensional movement joint for 360° freedom of movement*
- *Seat height 590 – 850 mm, infinitely variable*
- *Seat Ø 30 cm*
- *Up to 130 kg load*
- *Weight 6.4 kg*
- *Base Ø 40 cm, Polyamide, glass fibre reinforced, polished aluminium cone holder*

## SH 300 OPTIONEN / SH 300 OPTIONS

Farbauswahl Polsterstoff / Upholstery fabric



HD 0A90611  
schwarz / black



HD 0B90611  
grau / grey

# HOCKER UND STEHHILFEN

## STOOLS AND SIT/STAND STOOLS

---



[www.original-steifensand.de](http://www.original-steifensand.de)

Ihr Fachhandelspartner / Your dealer specialist

**ORIGINAL**  
**STEIFENSAND** 

Vom Sitzen besessen.

Weitere Informationen zu unseren Produkten erhalten Sie bei: / For more information on our products, please go to:

**F.-Martin Steifensand Büromöbel GmbH**

Thundorfer Str. 11 / 92342 Freystadt-Rettelloh / Telefon +49 (0) 9179-96 55-0 / Fax +49 (0) 9179-96 55-44  
mail@original-steifensand.de / www.original-steifensand.de

03\_2024 © F.-Martin Steifensand Büromöbel GmbH. Druckfehler, Irrtümer sowie Änderungen in Technik und Ausstattung behalten wir uns vor.  
03\_2024 © F.-Martin Steifensand Büromöbel GmbH. We reserve the right to printing errors, mistakes and changes to technology or equipment.